



子どものよりよい成長と発達と
自死・自殺予防のためのサポートセミナー

発達心理とカウンセリング講座

長野県新5か年計画「しあわせ信州創造プラン2.0」
困難を抱える子供への動物介在による支援事業

新型コロナウイルス感染拡大により
ZOOM開催のみとなる場合があります
詳細はお問い合わせください

第2回

5月 15日 (日) 13:30~

会場

NPO法人長野県子どもサポートセンター(安曇野市穂高有明9980-4)

※WEB (ZOOM) でも視聴できます。ご希望の方は3日前までに会場名とお名前を
ご記入の上、下記メールアドレスまでお申し込みください

講師

飯田 俊穂 (長野県こどもサポートセンター所長
安曇野内科ストレスケアクリニック院長)

参加費無料 個別相談/託児は予約制です



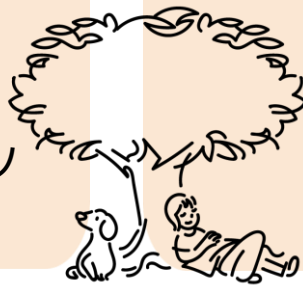
カウンセリング講座

前半

心の成長発達プロセス
(乳幼児~幼児期)

後半

自分を客観視するコツ



動物ふれあいタイム

14:00~15:00

個別相談

15:30~

どなたでも参加できます。
長野県動物愛護センター ハローアニマルでトレーニングされた
動物たちと触れ合いましょう！お気軽にお電話ください。

NPO法人長野県子どもサポートセンター
〒399-8201 安曇野市穂高有明9980-4
TEL : 0263-50-5682
Email : ncsc108@yahoo.co.jp



主催 : 長野県 NPO法人長野県子どもサポートセンター
共催 : 安曇野市教育委員会 (申請中)



発達心理とカウンセリング講座

年間予定表



| 前半 | 月 | 日 | 曜日 | テーマ |
|----|----|----|----|-----------------------|
| | 4 | 17 | 日 | 発達心理と最新の脳科学 |
| | 5 | 15 | 日 | 心の成長発達プロセス（乳児期～幼児期） |
| | 6 | 26 | 日 | 心の成長発達プロセス（学童期～） |
| | 7 | 24 | 日 | 「学校に行きたくない」と言われたら！ |
| | 8 | 21 | 日 | こころの居場所づくり（愛着について） |
| | 9 | 18 | 日 | 大切な命を守るために（自死・自殺予防） |
| | 10 | 16 | 日 | 動物とのふれあいと子どもの成長発達について |
| | 11 | 27 | 日 | 繊細な子どもたち（HSC） |
| | 12 | 18 | 日 | 朝起きれない子どもたち（自律神経について） |
| | 1 | 15 | 日 | 依存症のサイン（スマホ・ネット） |
| | 2 | 19 | 日 | 思春期・反抗期 子どもとの付き合い方 |
| | 3 | 19 | 日 | 子どもの特性について（発達症が心配） |

| 後半 | 月 | 日 | 曜日 | テーマ |
|----|----|----|----|---------------------------------|
| | 4 | 17 | 日 | 話を上手に聴くテクニック（傾聴法） |
| | 5 | 15 | 日 | 自分を客観視するコツ |
| | 6 | 26 | 日 | ネガティブ思考で困っていませんか？ |
| | 7 | 24 | 日 | 問題解決に焦点を当てたアプローチ |
| | 8 | 21 | 日 | 人との上手な付き合い方（アサーションテクニック） |
| | 9 | 18 | 日 | ストレスと上手に付き合う方法は？ |
| | 10 | 16 | 日 | あるがままの実践とは！ |
| | 11 | 27 | 日 | マインドフルネスとストレス低減法 |
| | 12 | 18 | 日 | 考え方や受け止め方を変えてみる！ |
| | 1 | 15 | 日 | 人生の物語を変える～ナラティブアプローチ～ |
| | 2 | 19 | 日 | 自分の気持ちとの付き合い方 ～不安・イライラ・怒りなど～ |
| | 3 | 19 | 日 | 家族・統合・協働カウンセリング |