



子どものよりよい成長と発達と
自死・自殺予防のためのサポートセミナー

発達心理とカウンセリング講座

長野県新5か年計画「しあわせ信州創造プラン2.0」
困難を抱える子供への動物介在による支援事業

第4回

7月 14日(木) 14:30~

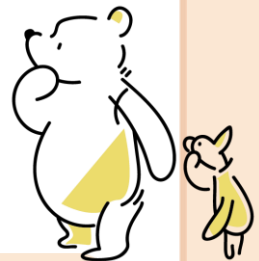
注：新型コロナウイルス感染状況に
よってはZOOM開催のみとなります。
詳しくはお問い合わせください

会場 小布施町公民館講堂（上高井郡小布施町大字小布施1491-2）

※WEB（ZOOM）でも視聴できます。ご希望の方は前日までに会場名とお名前を
ご記入の上、下記メールアドレスまでお申し込みください

講師 飯田 俊穂（長野県子どもサポートセンター所長
安曇野内科ストレスケアクリニック院長）

参加費無料 個別相談/託児は予約制です



カウンセリング講座

前半

「学校に行きたくない」と
言われたら！

後半

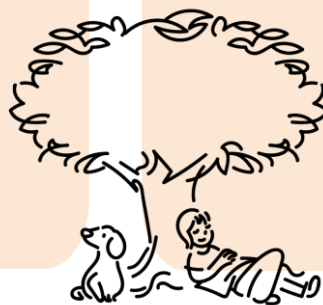
問題解決に焦点を
当てたアプローチ

動物ふれあいタイム

14:00~15:00

個別相談

16:30~



どなたでも参加できます。

長野県動物愛護センター ハローアニマルでトレーニングされた
動物たちとふれあいましょう！お気軽にお電話ください。

NPO法人長野県子どもサポートセンター
〒399-8301 安曇野市穂高有明9980-4
TEL：0263-50-5682
Email：ncsc108@yahoo.co.jp



主催：長野県 NPO法人長野県子どもサポートセンター
後援：小布施町教育委員会 中野市教育委員会（申請中）



発達心理とカウンセリング講座

年間予定表



前半	月	日	曜日	テーマ
	4	14	木	発達心理と最新の脳科学
	5	12	木	心の成長発達プロセス（乳児期～幼児期）
	6	9	木	心の成長発達プロセス（学童期～）
	7	14	木	「学校に行きたくない」と言われたら！
	8	11	木	こころの居場所づくり（愛着について）
	9	8	木	大切な命を守るために（自死・自殺予防）
	10	13	木	動物とのふれあいと子どもの成長発達について
	11	10	木	繊細な子どもたち（HSC）
	12	8	木	朝起きれない子どもたち（自律神経について）
	1	12	木	依存症のサイン（スマホ・ネット）
	2	9	木	思春期・反抗期 子どもとの付き合い方
	3	9	木	子どもの特性について（発達症が心配）

後半	月	日	曜日	テーマ
	4	14	木	話を上手に聴くテクニック（傾聴法）
	5	12	木	自分を客観視するコツ
	6	9	木	ネガティブ思考で困っていませんか？
	7	14	木	問題解決に焦点を当てたアプローチ
	8	11	木	人との上手な付き合い方（アサーションテクニック）
	9	8	木	ストレスと上手に付き合う方法は？
	10	13	木	あるがままの実践とは！
	11	10	木	マインドフルネスとストレス低減法
	12	8	木	考え方や受け止め方を変えてみる！
	1	12	木	人生の物語を変える～ナラティブアプローチ～
	2	9	木	自分の気持ちとの付き合い方 ～不安・イライラ・怒りなど～
	3	9	木	家族・統合・協働カウンセリング