



子どものよりよい成長と発達と
自死・自殺予防のためのサポートセミナー
発達心理とカウンセリング講座

長野県新5か年計画「しあわせ信州創造プラン2.0」
困難を抱える子供への動物介在による支援事業

第7回

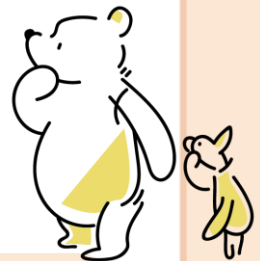
10月 17日 (月) 14:30~

会場 中沢公民館 (駒ヶ根市中沢4036-1)

※WEB (ZOOM) でも視聴できます。ご希望の方は前日までに会場名とお名前を
ご記入の上、下記メールアドレスまでお申し込みください

講師 飯田 俊穂 (長野県子どもサポートセンター所長
安曇野内科ストレスケアクリニック院長)

参加費無料 個別相談/託児は予約制です



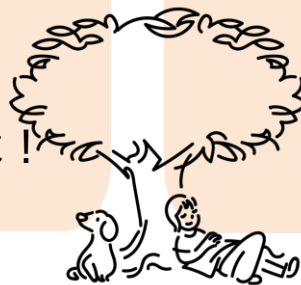
カウンセリング講座

前半

動物とのふれあいと
子どもの成長発達について

後半

あるがままの実践とは!



動物ふれあいタイム

14:20~15:20

個別相談

16:30~

※新型コロナウイルス感染
拡大によりZOOM開催の
みとなる場合があります
詳細は当センターまで
お問い合わせください

どなたでも参加できます。

長野県動物愛護センター ハローアニマルでトレーニングされた
動物たちとふれあいましょう! お気軽にお電話ください。

NPO法人長野県子どもサポートセンター
〒399-8201 安曇野市穂高有明9980-4
TEL: 0263-50-5682
Email: ncsc108@yahoo.co.jp



主催: 長野県 NPO法人長野県子どもサポートセンター
後援: 駒ヶ根市教育委員会



発達心理とカウンセリング講座

年間予定表



前半	月	日	曜日	テーマ
	4	11	月	発達心理と最新の脳科学
	5	9	月	心の成長発達プロセス（乳児期～幼児期）
	6	13	月	心の成長発達プロセス（学童期～）
	7	25	月	「学校に行きたくない」と言われたら！
	8	1	月	こころの居場所づくり（愛着について）
	9	5	月	大切な命を守るために（自死・自殺予防）
	10	17	月	動物とのふれあいと子どもの成長発達について
	11	7	月	繊細な子どもたち（HSC）
	12	5	月	朝起きれない子どもたち（自律神経について）
	1	16	月	依存症のサイン（スマホ・ネット）
	2	6	月	思春期・反抗期 子どもとの付き合い方
	3	6	月	子どもの特性について（発達症が心配）

後半	月	日	曜日	テーマ
	4	11	月	話を上手に聴くテクニック（傾聴法）
	5	9	月	自分を客観視するコツ
	6	13	月	ネガティブ思考で困っていませんか？
	7	25	月	問題解決に焦点を当てたアプローチ
	8	1	月	人との上手な付き合い方（アサーションテクニック）
	9	5	月	ストレスと上手に付き合う方法は？
	10	17	月	あるがままの実践とは！
	11	7	月	マインドフルネスとストレス低減法
	12	5	月	考え方や受け止め方を変えてみる！
	1	16	月	人生の物語を変える～ナラティブアプローチ～
	2	6	月	自分の気持ちとの付き合い方 ～不安・イライラ・怒りなど～
	3	6	月	家族・統合・協働カウンセリング