

子どものよりよい成長と発達と自死・自殺予防のためのサポートセミナー

中野会場

# 発達心理とカウンセリング講座

しあわせ信州創造プラン3.0「困難を抱える子どもへの動物介在活動による支援事業」

## 第9回 12月19日(木) 15:00~17:00

会場：中野市中央公民館（中野市三好町1-4-27）

講師：飯田 俊穂 NPO法人長野県子どもサポートセンター 所長 安曇野内科ストレスケアクリニック 院長

参加費  
無料

どなたでも  
ご参加できます  
Zoom視聴もできます  
(裏面参照)

～不登校や子育てに役立つ12月のテーマ～ (前半、後半各約1時間 講座内容により時間は前後します)

前半：グレーゾーン？子どもの特性と発達段階の違い  
後半：受け止め方、考え方を変えてみるアプローチ

### ○動物ふれあいタイム

『おでかけハローアニマル』 14:50~15:50  
長野県動物愛護センター「ハローアニマル」からトレーニングされた犬やウサギがきてくれます  
動物たちとやさしい時間をすごしましょう  
(予約不要)



### ○子育て個別相談 17:00~ (予約制)

子育てに関する相談をお受けいたします。  
一組15分程度です。  
各会場でご対面での相談となります。  
事前に予約をお願いします  
※講座の終了時間により、時間が前後します

### ○託児 (予約制)

事前に予約をお願いします



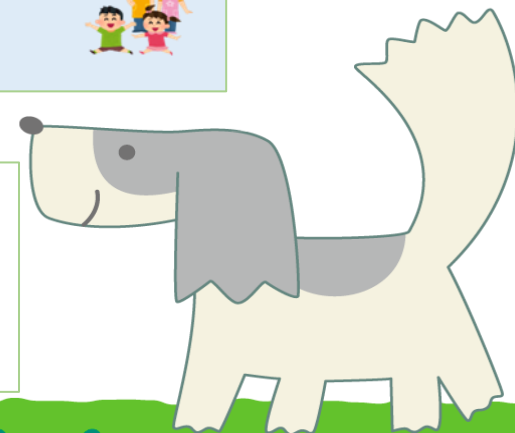
お申込み・お問い合わせ

NPO法人長野県子どもサポートセンター  
〒399-8301 長野県安曇野市穂高有明9980-4  
TEL：0263-50-5682  
MAIL：ncsc108@yahoo.co.jp



NPO法人長野県子どもサポートセンター  
長野県

共催：中野市、安曇野市、南箕輪村  
各教育委員会  
後援：小諸市、佐久市、須坂市、  
上田市、伊那市 各教育委員会  
安曇野市社会福祉協議会





# 2024年度 発達心理とカウンセリング講座予定表 (2024年2月14日現在)

～全講座ZOOM視聴ができます～



|           | 前半 (約1時間)                                 | 後半 (約1時間)                          |
|-----------|---|------------------------------------|
| 4月18日(木)  | 現代社会と子どもたちの心の成長 (なぜ今の子どもたちは自己肯定感が上がらないのか) | ストレスの活かし方                          |
| 5月16日(木)  | 不登校・不登園のなぜ?～子どもたちは行かない選択をするのか～            | 子どもたちの気持ちを聴こう! (安心感、信頼感を築く)        |
| 6月6日(木)   | 豊かな心の成長へ ～乳幼児期は土台づくりの時～                   | 嫌な気持ちや経験は力になる～弱みは強み～               |
| 7月18日(木)  | 子どもたちの大切な命を守るために ～考えよう! 自死対策～             | バランスのよい考え方を目指そう! (バランス思考とは)        |
| 8月22日(木)  | 子どもたちとスマホ・ネット・ゲーム ～とらえ方、付き合い方～            | 解決に焦点を当てるアプローチ                     |
| 9月19日(木)  | 動物のふれあいで育むもの                              | 環境に注目するアプローチ (システムアプローチ)           |
| 10月17日(木) | 子育てに脳科学を活かしてみよう! ～脳育てのトリセツ～               | マインドフルネスストレス軽減法を子育てに活かそう           |
| 11月14日(木) | 朝起きられない子どもが増えている (自律神経を元気にするコツ)           | 語りの中でみつけよう! 新しい生き方のヒント～ナラティブアプローチ～ |
| 12月19日(木) | グレーゾーン?子どもの特性と発達段階の違い                     | 受け止め方、考え方を変えてみるアプローチ               |
| 1月16日(木)  | 子ども同士のコミュニケーション力を考える (年齢に応じたコミュカ)         | 子どもも大人も学びたい! コミュニケーション力 (アサーション)   |
| 2月20日(木)  | 子どもたちの繊細さを活かすには (人一倍敏感な子 HSC)             | 「あるがまま」のすすめ                        |
| 3月13日(木)  | 子どもたちの自立を支えよう! 思春期編                       | 自分の感情との付き合い方～不安、イライラなど～            |

### ◆Zoomでのオンライン視聴ができます◆

#### ◆Zoom視聴のお申込み方法

視聴ご希望の開催日前日の午前中までに  
必要事項 ①お名前 ②ご連絡先 ③開催日時 ④会場名を明記の上 メールまたはLINE公式アカウントでお申込みください

- ・お申し込み後の受付受理の返信はいたしません。開催日前日までに招待メールをお送りしますので、お待ちください。
- ・当日のお申込みも受付しますが、招待メールの送信が、開催時間までに間に合わない場合があります。ご了承ください。
- ・Zoom視聴のインターネット回線、無線LAN等の不具合は主催者側・講師側で対応致します。
- ・資料は原則、講座へご参加された方にお渡しします(事前の資料送付、メールでの送付はしていません)
- ・Zoom視聴では、講座視聴のみとなります。個別相談は各会場でお受けしています。



### ◆◆ご参加にあたりお願い◆◆

- ・事情により、開催日および開催方法が変更になる場合があります  
(上記の日にちが赤字の部分は変更された後の日にちです)

