

子どものよりよい成長と発達と自死・自殺予防のためのサポートセミナー

南箕輪会場

# 発達心理とカウンセリング講座

しあわせ信州創造プラン3.0「困難を抱える子どもへの動物介在活動による支援事業」

## 第10回 1月6日(月) 14:00~16:00

会場：大芝高原内 森の学び舎(村防災研修センター) (上伊那郡南箕輪村2358-5)

講師：飯田 俊穂 NPO法人長野県子どもサポートセンター 所長 安曇野内科ストレスケアクリニック 院長

参加費  
無料

どなたでも  
ご参加できます  
Zoom視聴もできます  
(裏面参照)

～不登校や子育てに役立つ1月のテーマ～ (前半、後半各約1時間 講座内容により時間は前後します)

前半：子ども同士のコミュニケーション力を考える(年齢に応じたコミュカ)

後半：子どもも大人も学びたい! コミュニケーション力(アサーション)



### ○動物ふれあいタイム

『おでかけハローアニマル』14:30~15:30

長野県動物愛護センター「ハローアニマル」からトレーニングされた犬やウサギがきてくれます  
動物たちとやさしい時間をすごしましょう  
(予約不要)



### ○子育て個別相談 16:00~(予約制)

子育てに関する相談をお受けいたします。  
一組15分程度です。  
各会場でご対面での相談となります。  
事前に予約をお願いします  
※講座の終了時間により、時間が前後します

### ○託児(予約制)

事前に予約をお願いします

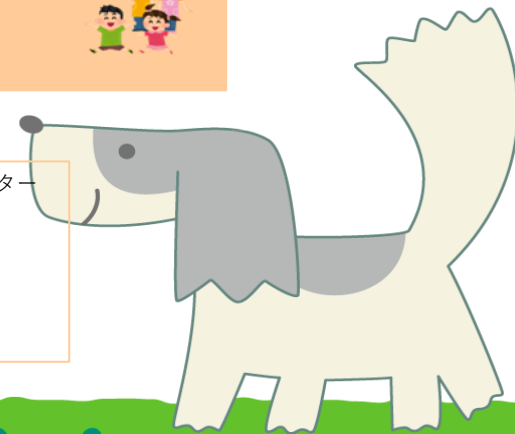


お申込み・お問い合わせ

NPO法人長野県子どもサポートセンター  
〒399-8301 長野県安曇野市穂高有明9980-4  
TEL: 0263-50-5682  
MAIL: ncsc108@yahoo.co.jp



主査：NPO法人長野県子どもサポートセンター  
長野県  
共催：南箕輪村、中野市、安曇野市  
各教育委員会  
後援：伊那市、上田市、小諸市、佐久市  
須坂市 各教育委員会、  
安曇野市社会福祉協議会



主催：NPO法人長野県子どもサポートセンター、長野県



# 2024年度 発達心理とカウンセリング講座予定表 (2024年2月14日現在)

～全講座ZOOM視聴ができます～



	前 半 (約 1 時間)	後 半 (約 1 時間)
4月8日(月)	現代社会と子どもたちの心の成長 (なぜ今の子どもたちは自己肯定感が上がらないのか)	ストレスの活かし方
5月13日(月)	不登校・不登園のなぜ?～子どもたちは行かない選択をするのか～	子どもたちの気持ちを聴こう! (安心感、信頼感を築く)
6月10日(日)	豊かな心の成長へ ～乳幼児期は土台づくりの時～	嫌な気持ちや経験は力になる～弱みは強み～
7月1日(月)	子どもたちの大切な命を守るために ～考えよう!自死対策～	バランスのよい考え方を目指そう! (バランス思考とは)
8月5日(月)	子どもたちとスマホ・ネット・ゲーム ～とらえ方、付き合い方～	解決に焦点を当てるアプローチ
9月2日(月)	動物のふれあいで育むもの	環境に注目するアプローチ (システムアプローチ)
10月7日(月)	子育てに脳科学を活かしてみよう! ～脳育てのトリセツ～	マインドフルネスストレス軽減法を子育てに活かそう
11月11日(月)	朝起きれない子どもが増えている (自律神経を元気にするコツ)	語りの中でみつけよう!新しい生き方のヒント～ナラティブアプローチ～
12月2日(月)	グレーゾーン?子どもの特性と発達段階の違い	受け止め方、考え方を変えてみるアプローチ
1月6日(月)	子ども同士のコミュニケーション力を考える (年齢に応じたコミュカ)	子どもも大人も学びたい!コミュニケーション力 (アサーション)
2月3日(月)	子どもたちの繊細さを活かすには (人一倍敏感な子 HSC)	「あるがまま」のすすめ
3月3日(月)	子どもたちの自立を支えよう! 思春期編	自分の感情との付き合い方～不安、イライラなど～

### ◆Zoomでのオンライン視聴ができます◆

#### ◆Zoom視聴のお申込み方法

視聴ご希望の開催日前日の午前中までに  
必要事項 ①お名前 ②ご連絡先 ③開催日時 ④会場名を明記の上 メールまたはLINE公式アカウントでお申込みください

- ・お申し込み後の受付受理の返信はいたしません。  
開催日前日までに招待メールをお送りしますので、お待ちください。
- ・当日のお申込みも受付しますが、招待メールの送信が、開催時間までに間に合わない場合があります。ご了承ください。
- ・Zoom視聴のインターネット回線、無線LAN等の不具合は主催者側・講師側で対応致しかねます。
- ・資料は原則、講座へご参加された方にお渡しします (事前の資料送付、メールでの送付はしていません)
- ・Zoom視聴では、講座視聴のみとなります。個別相談は各会場でお受けしています。



### ◆◆ご参加にあたりお願い◆◆

- ・事情により、開催日および開催方法が変更になる場合があります  
(上記の日にちが赤字の部分は変更された後の日にちです)

